

2027年2月期

株式会社 **しまむら**

第1四半期決算説明会

2026年6月29日

しまむら  **グループ**

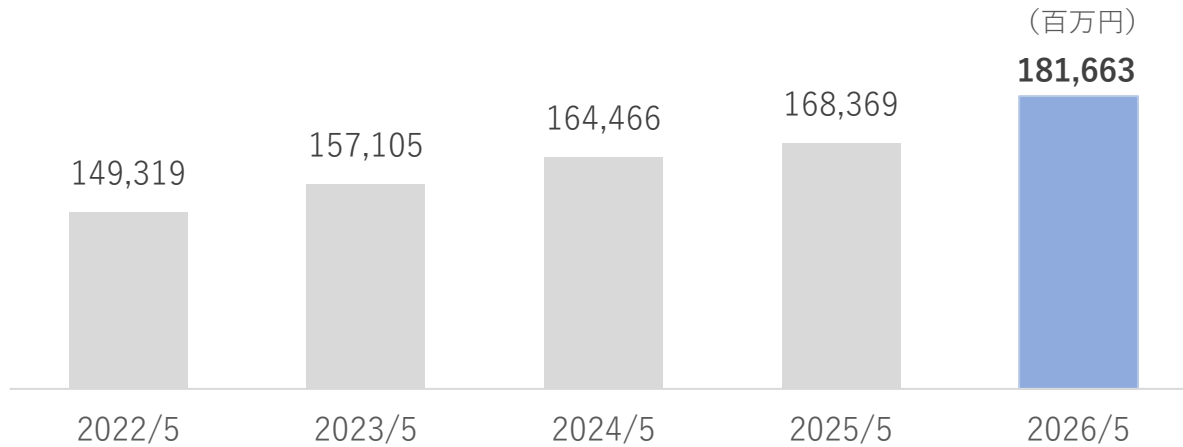


- 1 2027年2月期 第1四半期サマリー P 3
おおよび決算概要
- 2 各事業の取り組み等 P10
- 3 2027年2月期 連結業績予想 P21

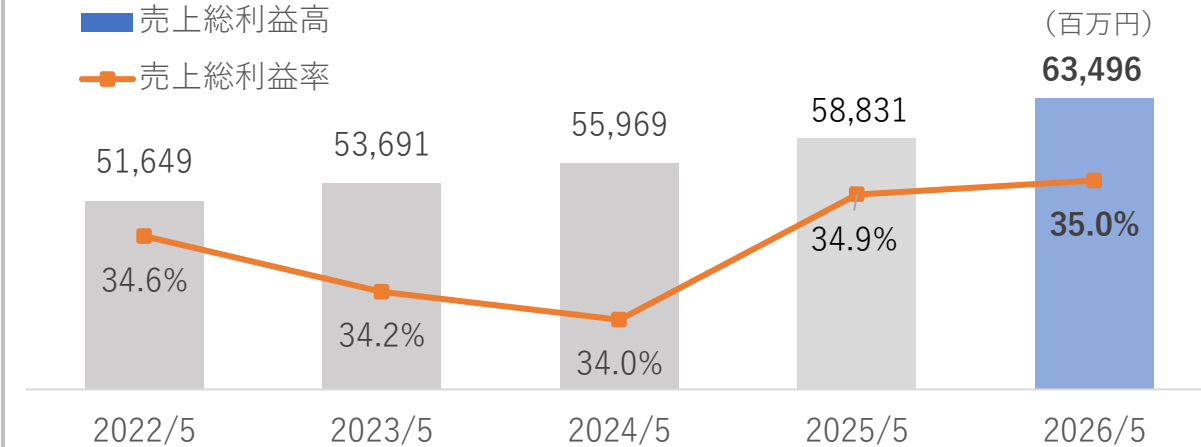
2027年2月期 第1四半期サマリー（連結）

しまむらグループ

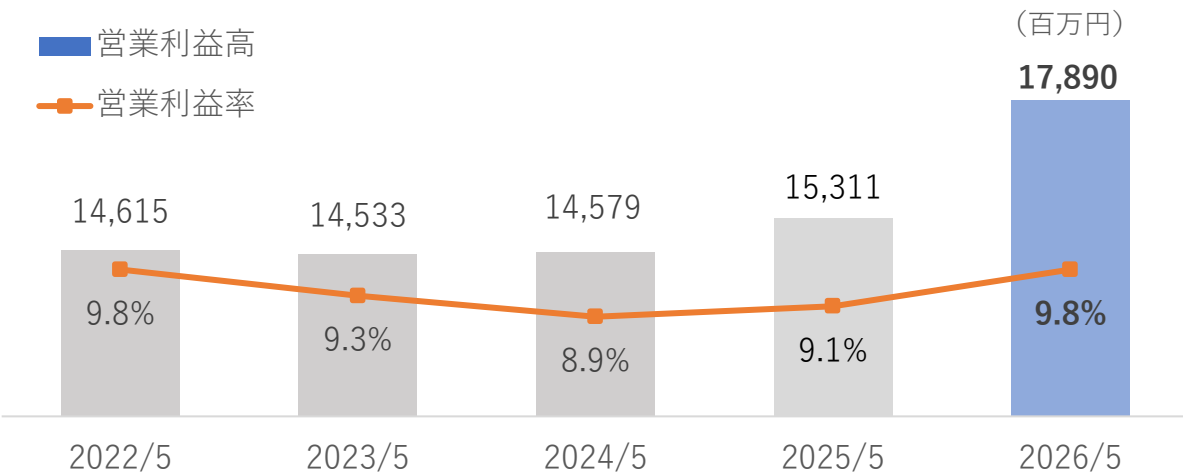
売上



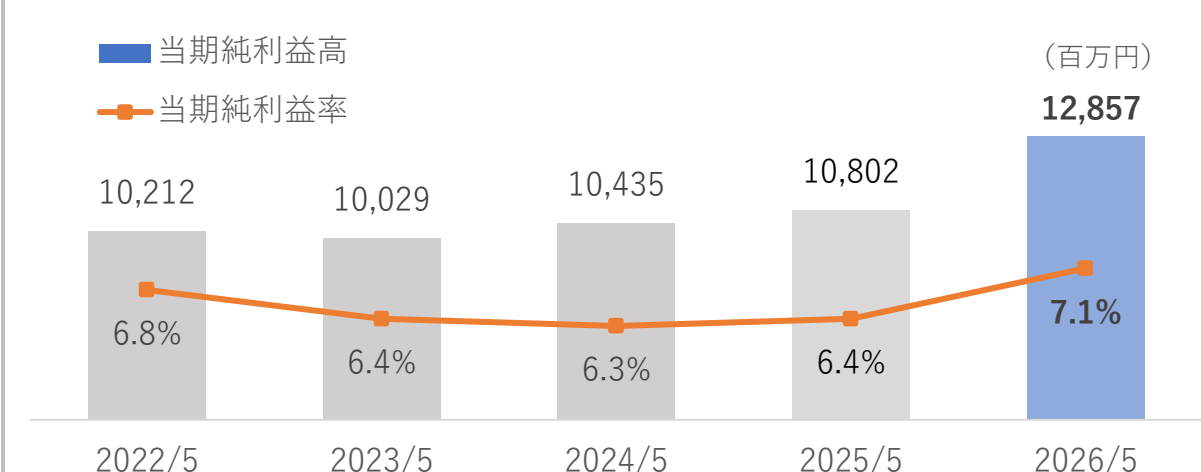
売上総利益



営業利益



当期純利益



連結業績 損益計算書

- 売上高と各利益高で過去最高を更新。
- 販管費率 25.3%(前年比 -0.7pt)、概ね計画通りコントロール。

(百万円、%)

	26年1Q	売上比	前年比	25年1Q	売上比	前年比
売上高	181,663	100.0	107.9	168,369	100.0	102.4
売上総利益	63,496	35.0	107.9	58,831	34.9	105.1
販売管理費	45,929	25.3	104.8	43,845	26.0	105.1
営業利益	17,890	9.8	116.8	15,311	9.1	105.0
経常利益	18,794	10.3	118.9	15,812	9.4	104.3
親会社株主に帰属する 当期純利益	12,857	7.1	119.0	10,802	6.4	103.5
1株当たり当期純利益	61.92円	—	—	48.98円	—	—

* 当社は、2026年2月21日付で普通株式1株につき3株の割合で株式分割を行っております。これに伴い26年2月期の期首に当該株式分割が行われたとして「1株当たり当期純利益」を算定しております。

連結業績 販売費及び一般管理費

- 給与 … 賃上げにより前年比 5.8%増。
- 広告宣伝費 … デジタル販促の推進と、コンテンツ作成の内製化により前年比 7.5%減。

(百万円、%)

	26年1Q	売上比	前年比	25年1Q	売上比	前年比
給与	20,700	11.4	105.8	19,564	11.6	107.7
人件費合計	24,322	13.4	105.9	22,959	13.6	107.6
広告宣伝費	2,872	1.6	92.5	3,105	1.8	100.8
販売費合計	5,458	3.0	102.4	5,332	3.1	103.0
消耗品費・陳列器材	688	0.4	119.0	578	0.3	111.9
EDP費	632	0.3	135.1	468	0.3	78.6
営業費合計	2,378	1.3	95.5	2,490	1.5	107.0
賃借料	8,443	4.6	102.0	8,280	4.9	101.0
減価償却費	1,864	1.0	119.1	1,565	0.9	106.5
設備費合計	12,378	6.8	105.2	11,771	7.0	101.3
一般費合計	1,391	0.8	107.7	1,291	0.8	101.4
販管費合計	45,929	25.3	104.8	43,845	26.0	105.1

連結業績 貸借対照表

- 資産 … 現預金 + 売掛金 + 有価証券が前年同期末比 18.7%減。
- 負債 … 買掛金が前年同期末比 6.8%増。

(百万円、%)

	26年5月度末	構成比	前年同期末比	25年5月度末	構成比
流動資産	329,795	57.2	85.7	384,992	65.8
固定資産	247,060	42.8	123.7	199,696	34.2
資産合計	576,855	100.0	98.7	584,689	100.0
流動負債	74,831	13.0	108.0	69,303	11.9
固定負債	9,387	1.6	86.9	10,805	1.8
負債合計	84,218	14.6	105.1	80,109	13.7
株主資本合計	484,718	84.0	97.1	499,128	85.4
その他の包括利益累計額	7,918	1.4	145.2	5,451	0.9
純資産合計	492,636	85.4	97.6	504,579	86.3
負債純資産合計	576,855	100.0	98.7	584,689	100.0

事業別売上高

- 国内外の全事業で売上高は前年を上回る。
- PBの進化、キャラクター企画の拡充、ヒット商品の開発、販促手法の多様化により国内売上高は、前年比 7.7%増。

(百万円、%)

事業	26年1Q	構成比	前期比	25年1Q	構成比	前期比
しまむら	130,827	72.0	107.3	121,923	72.4	101.7
アベイル	18,917	10.4	109.6	17,256	10.3	105.3
バースデイ	23,863	13.1	106.2	22,464	13.3	102.3
シャンブル	5,254	2.9	119.4	4,400	2.6	106.6
ディバロ	279	0.2	106.8	261	0.2	109.1
しまむら(単体)	179,142	98.6	107.7	166,306	98.8	102.3
思夢楽(台湾)	2,520	1.4	122.2	2,063	1.2	108.4
しまむら(連結)	181,663	100.0	107.9	168,369	100.0	102.4

粗利・値下・在庫 前年比

- 粗利 … 3事業とも粗利高は前年を上回る。粗利率は値下の増加により、しまむら事業、バースデイ事業で昨年を下回る。
- 値下 … しまむら事業は冬物在庫の適正化や通季物の処分により、前年を上回る。 (%、pt)

事業	期間	粗利			値下			在庫
		粗利高 前年比	粗利率		値下高 前年比	値下率		在庫高 前年比 (3ヵ月平均)
				前年差			前年差	
しまむら	26年1Q	107.1	34.2	－0.1	107.9	7.3	＋0.1	102.8
	25年1Q	105.6	34.3	＋1.3	86.7	7.2	－1.3	104.2
アベイル	26年1Q	109.9	38.0	＋0.1	109.4	16.5	－0.1	104.3
	25年1Q	105.6	37.9	＋0.1	111.0	16.6	＋0.9	108.6
バースデイ	26年1Q	105.4	34.5	－0.3	129.2	5.6	＋1.0	104.8
	25年1Q	101.8	34.8	－0.1	107.1	4.6	＋0.2	108.5

売上高・客数・客単価 前年比

- 既存店売上高、客数 … 3事業とも前年を上回る。
- 1点単価…キャラクター雑貨の販売好調により、しまむら、アベイルは前年を下回る。

(%)

事業	期間	売上高		客数	客単価	買上点数	1点単価
		既存店	全店				
しまむら	26年1Q	107.2	107.5	106.4	101.0	101.5	99.3
	25年1Q	101.7	101.7	100.0	101.8	98.7	102.9
アベイル	26年1Q	107.4	109.8	113.3	96.9	99.3	97.3
	25年1Q	104.2	105.3	102.8	102.5	99.2	103.3
バースデイ	26年1Q	103.5	106.4	107.6	98.9	96.4	102.4
	25年1Q	99.1	102.3	101.7	100.6	97.2	103.4

* 数値は、2026年3月から開始した「新会員制度（ポイント制）」の影響を加味しておりません。

しまむら事業の取り組み①

しまむらグループ

商品力の強化

FIBER DRYシリーズの拡大、PB「CLOSSHI」と「CLOSSHI PREMIUM」の進化

■FIBER DRYシリーズ売上高 前年比

14.5 %増

■PB売上高 前年比

7.2 %増

■PB比率

24.8 %

選べる、見つける、快適さ

CLOSSHI

FIBER DRYで毎日をもっと快適に

5月18日はFIBER DRYの日

しまむらの人気キャラクター&クールアイテム!

Disney, Curious George, TOM & JERRY, Sanrio characters, ZODIAC, PIXAR

ソックス各種 ¥990

スリッパ各種 ¥790

¥1,089

¥1,100

¥990

¥1,290

¥1,419

¥850

¥790

¥990

選べる、見つける、快適さ

CLOSSHI PREMIUM

FIBER DRY

UVカット率 99% UPF 50+

顔も手の甲もこれ1枚ですっぽりガード

¥1,969

本体 ¥1,790

2つの素材で選ぶ機能性

インナー

¥979

本体 ¥890

ヒット商品の開発



累計販売足数100万足突破

..... 整体師がおすすめ サポーター共通機能

活き活きラボ × 軽体+軽装 KA-RA DA

姿勢サポート ノンワイヤーブラジャー

¥1,639

本体 ¥1,490

累計販売枚数60万枚突破

しまむら事業の取り組み②

しまむらグループ

販売力の強化

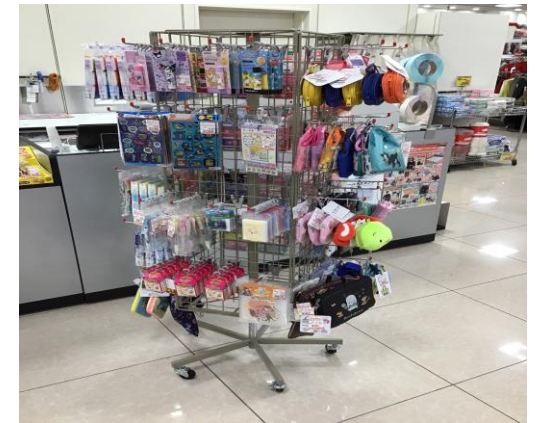
旬なキャラクターの打ち出し

■キャラクター売上高 前年比

22.1 %増



専用什器導入開始



新レイアウトへの取り組み



© 2026 SANRIO CO., LTD.

しまむら事業の取り組み③

しまむらグループ

販売力の強化

パーソナライズ販促の推進（メルマガ）

■メルマガ開封率

53.7%

■メルマガ開封者 来店客数

214 万人

■メルマガ開封者 購買率

19.3%



モチベーション商品

キャラクター

アベイル事業の取り組み①

しまむらグループ

商品力・販売力の強化

JBを中心としたトレンド提案を推進

■JB売上高 前年比

7.9 %増

■JB比率

41.7 %



CHIP CLIP



SUREVE



キャラクター企画の強化

■キャラクター売上高 前年比

13.9 %増



モチベーションに合わせた品揃えの拡大



© 2026 SANRIO CO., LTD.

アベイル事業の取り組み②

しまむらグループ

商品力・販売力の強化

販促強化による売上高向上

■売上高 前年比

9.6 %増

■客数 前年比

13.3 %増

今週は 毎月開催! 3/30スタート!

アベイル Week Fashion Collection

スケジュール

日付	キャンペーン	デラシ・SNS・コレクション	オンライン販売
3/30 月	家族で! ペアで! まとめて履き替えフェア 対象期間 3/30-4/5	アベイル Week 期間中、1足 税込 1,800円以上のスニーカーを2足以上ご購入いただいたお客様に、抽選で抽選されたアベイル Week アベイルプレゼント!	アベイル Week 期間中、1足 税込 1,800円以上のスニーカーを2足以上ご購入いただいたお客様に、抽選で抽選されたアベイル Week アベイルプレゼント!
3/31 火	アベイル Week 期間中、1足 税込 1,800円以上のスニーカーを2足以上ご購入いただいたお客様に、抽選で抽選されたアベイル Week アベイルプレゼント!	アベイル Week 期間中、1足 税込 1,800円以上のスニーカーを2足以上ご購入いただいたお客様に、抽選で抽選されたアベイル Week アベイルプレゼント!	アベイル Week 期間中、1足 税込 1,800円以上のスニーカーを2足以上ご購入いただいたお客様に、抽選で抽選されたアベイル Week アベイルプレゼント!
4/1 水	ボムボムプリン 折りたたみミラープレゼント! 対象期間 4/1-4/5	アベイル Week 期間中、1足 税込 1,800円以上のスニーカーを2足以上ご購入いただいたお客様に、抽選で抽選されたアベイル Week アベイルプレゼント!	アベイル Week 期間中、1足 税込 1,800円以上のスニーカーを2足以上ご購入いただいたお客様に、抽選で抽選されたアベイル Week アベイルプレゼント!
4/2 木	モデルチェキプレゼント アベイル Week 期間中、1足 税込 1,800円以上のスニーカーを2足以上ご購入いただいたお客様に、抽選で抽選されたアベイル Week アベイルプレゼント!	アベイル Week 期間中、1足 税込 1,800円以上のスニーカーを2足以上ご購入いただいたお客様に、抽選で抽選されたアベイル Week アベイルプレゼント!	アベイル Week 期間中、1足 税込 1,800円以上のスニーカーを2足以上ご購入いただいたお客様に、抽選で抽選されたアベイル Week アベイルプレゼント!
4/3 金	アベイル Week 期間中、1足 税込 1,800円以上のスニーカーを2足以上ご購入いただいたお客様に、抽選で抽選されたアベイル Week アベイルプレゼント!	アベイル Week 期間中、1足 税込 1,800円以上のスニーカーを2足以上ご購入いただいたお客様に、抽選で抽選されたアベイル Week アベイルプレゼント!	アベイル Week 期間中、1足 税込 1,800円以上のスニーカーを2足以上ご購入いただいたお客様に、抽選で抽選されたアベイル Week アベイルプレゼント!
4/4 土	ボムボムプリン ミニマルバッグプレゼント! 対象期間 4/4-4/5	アベイル Week 期間中、1足 税込 1,800円以上のスニーカーを2足以上ご購入いただいたお客様に、抽選で抽選されたアベイル Week アベイルプレゼント!	アベイル Week 期間中、1足 税込 1,800円以上のスニーカーを2足以上ご購入いただいたお客様に、抽選で抽選されたアベイル Week アベイルプレゼント!
4/5 日	お菓子つかみどり! 対象期間 4/5-4/5	アベイル Week 期間中、1足 税込 1,800円以上のスニーカーを2足以上ご購入いただいたお客様に、抽選で抽選されたアベイル Week アベイルプレゼント!	アベイル Week 期間中、1足 税込 1,800円以上のスニーカーを2足以上ご購入いただいたお客様に、抽選で抽選されたアベイル Week アベイルプレゼント!

アベイル Week Fashion Collection

ULTRA TEENS FES (超十代) 2024 TOKYO

presented by docomo

アベイル Week Fashion Collection

ULTRA TEENS FES (超十代) 2024 TOKYO

オンラインストア発売中

アベイル Week 4/1(水) 発売

アベイル Week Fashion Collection

ULTRA TEENS FES (超十代) 2024 TOKYO

オンラインストア発売中

アベイル Week 4/1(水) 発売

アベイル Week Fashion Collection

ULTRA TEENS FES (超十代) 2024 TOKYO

オンラインストア発売中

アベイル Week 4/1(水) 発売

アベイル Week Fashion Collection

ULTRA TEENS FES (超十代) 2024 TOKYO

オンラインストア発売中

アベイル Week 4/1(水) 発売

新たな取り組み (ライブコマース)

インフルエンサー HANNA さん着用

LADIES' LARGE

アベイルライブ

3/18(水) 12:00 START

インフルエンサー まゆろんさん

Majority

アベイルライブ

4/20(月) 12:00 START

ECサイトの拡充

何着ればいいのか? にもう迷わない!

で魅せる夏の正解コーデ

カジュアルもきれいめも今っぽい着こなしが楽しめる

美人パンプス

Avail Shoes Collection 2024 SUMMER

RagOutの定番パンプスから【美人パンプス】シリーズが登場!

バースデイ事業の取り組み①

しまむらグループ

商品力・販売力の強化

PBの品揃えの充実

■PB売上高 前年比

27.6 %増



ブランドコラボ企画の強化



JB「futafuta DAILY LINE」の伸長



バースデイ事業の取り組み②

しまむらグループ

商品力・販売力の強化

新たな販売方法へのチャレンジ

おでかけサポートフェア 5/17まで
スタッフが詳しくサポート!!
✓ 使い方をアドバイス
✓ 選び方のご相談
✓ 何でもご質問OK!

※写真は一例です
対象: 7~36ヶ月
POLBAN ADVANCE
(¥11,000) **¥10,000**

※写真は一例です
対象: 生後14日~12ヶ月
ベビーキャリアファースト
(¥8,690) **¥7,900**

4/25(土)発売
Aprica バースデイライト (¥12,980) **¥11,800**
付属の新生児シートで産後すぐ使用可能

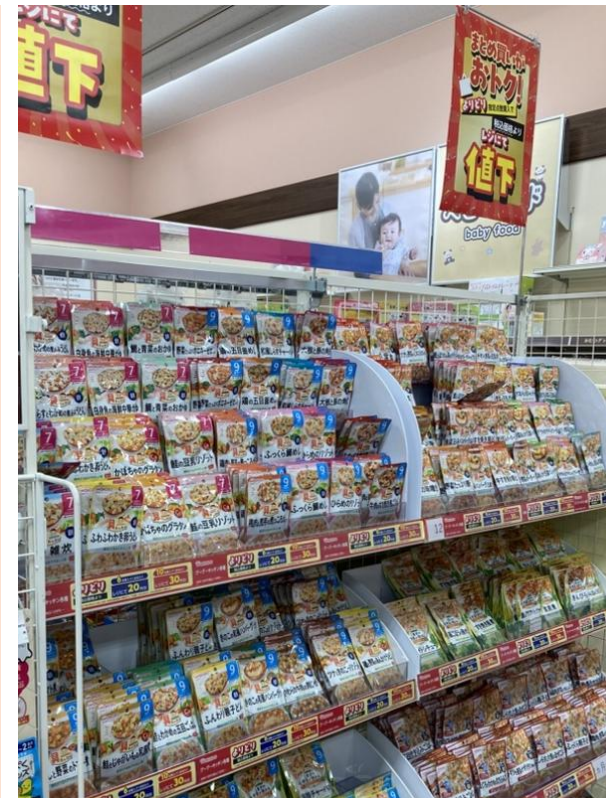
お買い物で「お困りのこと」はありませんか?

・出産準備、何を買ったらいいんだろう?
・使い方が分からない商品がある。
・違いは何だろう?

店内商品について、お困りのことがありましたら、
スタッフがお調べしてお答え致します。

お気軽にご相談ください。

店舗におけるお客様サポート体制の強化



よりどり販売の実施

ECの強化

This and That
4/1(水)発売
_mizukiamano_とgrbirthday
ments grgr_playlis
This and That 【第4弾】! ...

親子コーデによる
販売機会の創出

EC事業の取り組み

しまむらグループ

1Q実績

■売上高

53 億円

■売上高前年比

30.0 %増

■店舗受取比率

88.3 %

事業別EC実績

事業	前年比
しまむら	18.3%増
アベイル	36.3%増
バースデイ	51.3%増
ジャンブル	189.4%増
ディバロ	—

事業横断企画の実施



しまサポ直トク便の拡大



ポップアップストアの出店①

しまむらグループ

駅ナカへの出店

小岩駅



販売カテゴリー
子供服
(しまむら・バースデイ事業)

大宮駅



販売カテゴリー
子供服、FIBER DRY肌着（婦人）、雑貨
(しまむら・バースデイ・シャンブル事業)

ポップアップストアの出店②

アベイル事業

浅草橋・札幌



la farfa (ラファーフア) モデルコラボ
の先行販売

バースデイ事業

パシフィコ横浜



JB「&mignon (アンドミニョン)」、
「futafuta DAILY LINE」の販売

消費税免税店の拡大

しまむらグループ

免税店拡大による売上増と更なる認知度向上

免税店2025年度売上実績

取り扱い店舗の拡大

台北国際観光博覧会への出店

事業

売上高前年比
(未実施店舗比)

しまむら

5.8%増
(+2.7pt)

アベイル

4.2%増
(+0.8pt)

バースデイ

8.1%増
(+6.7pt)



2027年 2 月期 連結業績予想

- 売上高 … 前期比 4.2% 増加。 営業利益：前期比 8.7% 増加の計画。
- 販管費 … 前期比 3.0% 増加。 人件費は前期比 4.2% 増加、既存店改装による消耗品や陳列器材も増加の計画。
- 1 株当たり配当金 … 年間 80 円の見込み。

(百万円、%)

	27年 2 月期予想	前期比	売上比	26年 2 月期実績	売上比
売上高	729,193	104.2	100.0	700,034	100.0
売上総利益	254,728	104.4	34.9	243,904	34.8
販売管理費	189,292	103.0	26.0	183,771	26.2
営業利益	66,842	108.7	9.2	61,483	8.8
経常利益	68,825	108.1	9.4	63,672	9.1
親会社株主に帰属する 当期純利益	47,321	106.4	6.5	44,460	6.4
1 株当たり純利益	227.92円	—	—	202.36円	—
1 株当たり配当金	80円	—	—	215円	—

* 当社は、2026年 2 月21日付で普通株式 1 株につき 3 株の割合で株式分割を行っております。これに伴い26年 2 月期の期首に当該株式分割が行われたとして「1 株当たり純利益」を算定しております。尚、26年 2 月期の「1 株当たり配当金」は当該株式分割前の実際の配当金の額を記載しております。

決算資料（コーポレートサイトで開示）

▽ 決算説明会資料（コメント付）	…	6月30日（火）
▽ 決算説明会（質疑応答要旨）	…	7月 1日（水）
▽ 決算説明会資料（英 語）	…	7月 2日（木）

将来に関する記述等についてのご注意

本資料に記載されている業績の見通し等の将来に関する記述は、
現時点で入手可能な情報に基づき判断した見通しであり、
多分に不確定な要素を含んでおります。

実際の業績等は業況の変化等により予想値と異なる場合があります。