

令和2年9月28日

各 位

会 社 名：株式会社しまむら  
(コード：8227 東証第1部)  
代表者名：代表取締役社長  
問合せ先：企画室長  
(TEL：048-652-2111)

鈴木 誠  
太田 誠利

## 「しまむらオンラインストア」開設のお知らせ

当社は、10月1日に「しまむらオンラインストア」を開設いたしますので、お知らせいたします。

### 記

#### 1. 概要

当社は、衣料品販売のチェーンストアを展開しており、「ファッションセンターしまむら」は、20代から50代の主婦とその家族に向けてデイリーファッションを提供する基幹事業です。

当社では、お客様の利便性向上を目的に、昨年よりEC事業を立上げ、既存の東松山商品センターの敷地内に専用の物流センターを建設して、オンラインストアの開設準備を進めてまいりましたが、10月1日に自社ECサイト「しまむらオンラインストア」を開設する運びとなりました。

「しまむらオンラインストア」では、「ファッションセンターしまむら」の店舗と同じように、高品質・高機能のプライベートブランド「CLOSSHI」シリーズやトレンドファッションをご提供するだけでなく、オンラインストア限定商品も取り扱い、日頃から店舗をご利用されているお客様にも楽しんでいただける品揃えとなっております。またサービス面でも、自宅配送（送料税抜500円）と店舗受取り（送料無料）を選択できるなど、お客様のご都合に合わせたお届け方法を採用しております。

なお、当社のEC事業は、既存の店舗配送の物流網を利用してコストを抑えるなど、しまむら独自の「ローコストEC」を事業構造の根幹とし、中期的には、全社売上高に占めるEC事業の売上高比率を5%程度まで成長させ、実店舗と融合した新たな販売チャネルとしていきます。なお、来年以降は「バースデイ」や「アベイル」など「ファッションセンターしまむら」以外の事業も参入する予定です。

詳細は、添付したプレスリリース「しまむらオンラインストア オープン」をご参照ください。

#### 2. 業績に与える影響

オンラインストアの開設による業績への影響は、本日発表の「令和3年2月期 第2四半期決算短信」及び「第2四半期累計期間業績予想と実績の差異及び通期業績予想の修正に関するお知らせ」に記載の令和3年2月期業績予想に織り込み済みです。

以 上

令和2年9月28日

各位

会社名：株式会社しまむら  
(コード：8227 東証第1部)

代表者名：代表取締役社長

鈴木 誠

問合せ先：企画室長

太田 誠利

(TEL：048-652-2111)

## しまむら初の直営オンラインストア

10月1日(木)12時 プレオープン!

10月7日(水)10時 グランドオープン!

株式会社しまむら(本社所在地：埼玉県さいたま市北区宮原町2-19-4、代表取締役社長：鈴木 誠)は、10月1日に当社初の直営オンラインストアをオープンいたします。

#どこでも  
ジャッパニセンター



### ■ジャッパニセンター-しまむら初の直営オンラインストア!

「しまむらで買い物したいのに忙しくてお店に行けない!」「小さな子供がいるのでゆっくりお買い物できない!」…そんなお客様の声に応えて、しまむら初の直営オンラインストアがオープンします。

「ジャッパニセンター-しまむら」の店舗と同じように、高品質・高機能のプライベートブランド『CLOSSHI』シリーズや最新のトレンドファッションをご提供するだけでなく、店舗では取り扱いのないオンラインストア限定商品も取り揃えることで、日頃から店舗をご利用されているお客様にも楽しんでいただけるオンラインストアとなっております。

### ■お届け方法は「店舗受取り」と「自宅配送」が選べる!

お届け方法は「店舗受取り」と「自宅配送」の2種類から、お客様のご都合に合わせてお選びいただけます。

「店舗受取り」の場合は、しまむらが誇る独自の物流システムと国内最大級の1433店舗もの店舗数を活かし、送料無料でご利用いただけます。また、「店舗受取り」では、商品を見てからレジにてお支払いいただきますので、安心してお買い物していただけます。

「自宅配送」の場合は、配送料500円(税抜・大物の場合は1,000円)となり、お支払いはオンラインストアでのクレジットカード決済のみです。なお、お届けには注文後2~7日前後かかります。

## ■毎週新作商品に出会える！

お買い物の楽しさを実感していただくため、「**しまむら**オンラインストア」では、毎週50種類以上の新作商品が登場いたします。オンラインストア限定商品として、店舗では取り扱いのないサイズやカラーを取り扱い、インフルエンサーコラボ商品やキャラクターコラボ商品なども取り揃えます。

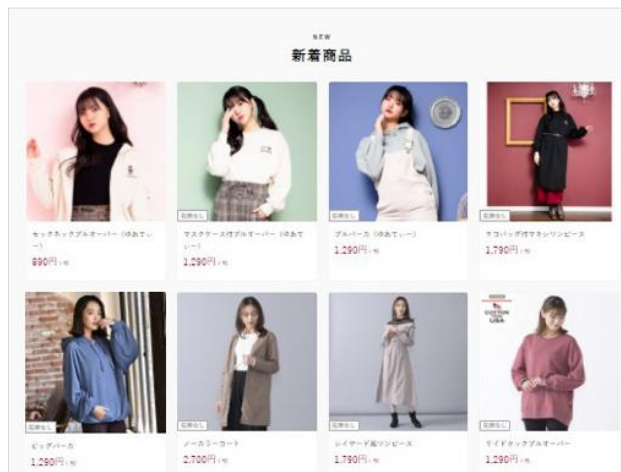
## ■機能は順次アップデート！！

今後はお客様のお買い物をより便利にするため、予約販売や決済手段の多様化など、機能を順次アップデートしていきます。来年以降は、**バースデイ** や **アベイル** など **コラボレーション-しまむら** 以外も参入する予定です。

## ■「しまコレ」はサービス提供を終了いたしました。

2019年1月よりご愛顧いただいておりますお取り寄せアプリ「しまコレ」は、オンラインストアオープンに合わせてサービス提供を終了いたしました。今後はより一層便利にお買物が出来る「**しまむら**オンラインストア」をぜひご利用ください。

(サイトイメージ)



「**しまむら** オンラインストア」の皆様のご利用を心よりお待ちしております。

### 【**しまむら** オンラインストア概要】

- ・プレオープン 2020年10月 1日 (木) 12:00 OPEN予定
- ・グランドオープン 2020年10月 7日 (水) 10:00 OPEN予定  
(オープン企画商品の販売)
- ・URL <https://www.shop-shimamura.com>

**コラボレーション-しまむら** ホームページ <https://www.shimamura.gr.jp/shimamura/>